



# sin\_tesis

territorio] industria [società  
campagna fotografica/photographic campaign

4 > 26 ottobre 2013

Marco Zanta

> **Mostra e catalogo a cura di**  
**Stefania Rössl e Massimo Sordi**  
con un testo di **Gerry Badger**

Martin Parr

> **Produzione Savignano Immagini**

In collaborazione con:

Facoltà di Architettura "Aldo Rossi"

Università degli Studi di Bologna

D.A.P.T. - Dip. di Arch. e Pianific. Terr.le

Andrew Phelps

Mark Steinmetz

> **orari di apertura della mostra**

lun.merc. ore 8.00-19.30

mar.gio.ven. ore 8.00-16.00

sab. su appun. ore 9.00-12.00

Raimond Wouda

> **fast@provincia.treviso.it**  
**fast.provincia.treviso.it**  
**tel. 0422 656139**

Simon Roberts

Guido Guidi



inaugurazione: Venerdì 4 ottobre 2013 - ore 18.30

**Foyer del Sant'Artemio - Provincia di Treviso**

via Cal di Breda, 116 - Treviso

La mostra raccoglie le immagini di sette campagne fotografiche realizzate da autori di fama internazionale invitati a osservare, nel corso di quattro anni, la città di Savignano sul Rubicone e il territorio circostante. Oggetto d'indagine è stato il luogo dell'industria precisato attraverso il dispositivo dello spazio del lavoro e del sistema di relazioni che da esso si generano, come le mutazioni del paesaggio o le metamorfosi della società contemporanea.

giugno 2009

20 fotografie e 6 appunti



MARCO ZANTA [Italia]

settembre 2009

Made in Italy



MARTIN PARR [Gran Bretagna]

giugno 2010

The edge of the spiral



ANDREW PHELPS [Stati Uniti]

settembre 2010

After a September



MARK STEINMETZ [Stati Uniti]

marzo 2011

While everything flows



RAIMOND WOUDA [Paesi Bassi]

giugno 2011

Una storia italiana

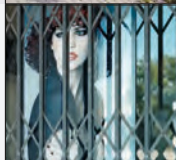


SIMON ROBERTS [Gran Bretagna]

giugno/luglio 2012

Via Emilia, un chilometro.

1984, 2012



GUIDO GUIDI [Italia]

]sin\_tesis

territorio] industria [società