

nell'ambito di THE ARTS
Cultural 26
OLYMPIAD
PROGRAMME

CORTINA

Immagini dell'Archivio Fotografico Storico
della Provincia di Treviso

Quaderni
del
FAST



PROVINCIA DI TREVISO

n. 14

Quaderni del FAST

Foto Archivio Storico Trevigiano



PROVINCIA DI TREVISO

CORTINA

Immagini dell'Archivio Fotografico Storico
della Provincia di Treviso





Il prezioso archivio FAST - Foto Archivio Storico Trevigiano - è stato istituito dalla Provincia di Treviso nel 1989 con l'acquisizione del fondo Fini, che raccoglie immagini della vecchia Treviso in un arco temporale che va dalla metà dell'Ottocento alla fine degli anni Cinquanta del Novecento.

Negli anni successivi, si sono susseguite una serie di donazioni, di rilevanza storica, che hanno consentito di incrementare l'archivio fotografico della Provincia e, di conseguenza, mettere a disposizione dell'utenza un patrimonio incredibile di fotografie, che allo stato attuale è costituito da circa 600.000 immagini.

Questa pubblicazione è dedicata a Cortina, la “Regina delle Dolomiti”, nell'imminenza dei giochi olimpici invernali Milano-Cortina 2026, e riunisce fotografie storiche che risalgono al periodo tra fine Ottocento e il 1950 circa. Tra queste, per esempio, vi sono gli scatti che raffigurano una passeggiata nel 1890, tratta dal fondo Selvatico, un'auto e alcuni cittadini a piedi che attraversano la galleria presente nella strada che da passo Giau scende verso Cortina, i turisti nei primissimi alberghi.

La sezione successiva, invece, riguarda le olimpiadi del 1956 e si apre con la cerimonia di inaugurazione a cui fanno seguito lo Stadio del Ghiaccio, il Trampolino di salto in località Zuel e, infine, il “trenino delle Dolomiti”, che da Calalzo, attraverso Cortina, portava a Dobbiaco, una linea viaria inaugurata nel 1920 e poi soppressa nel 1964, per esigenze economiche. Chiude il Quaderno una serie di immagini della Conca Ampezzana, realizzate tra gli anni '60 e '70 del Novecento.

La Provincia di Treviso, con il progetto dei Quaderni, intende valorizzare il prestigioso patrimonio del suo Archivio FAST pubblicando, anche in futuro, nuove raccolte che, seguendo linee tematiche inedite, documentino l'ampio bacino storico-culturale, economico e sociale di fotografie custodite nei propri archivi.

Marco Donadel

Presidente della Provincia di Treviso

L'Archivio Fotografico Storico della Provincia di Treviso (oggi denominato FAST-Foto Archivio Storico Trevigiano) nacque nel 1989 quando la Provincia acquistò l'archivio di "Bepi Fini", noto fotografo trevigiano che cessava l'attività durata circa cinquant'anni. L'archivio Fini è particolarmente significativo per la storia di Treviso e della Marca Trevigiana. Grazie ad acquisizioni successive di materiale fotografico il FAST ha raggiunto la considerevole consistenza di oltre 600.000 immagini.

Aperto al pubblico, è diventato nel corso degli anni un punto di riferimento di eccellenza in ambito regionale e nazionale, utilizzato da istituti universitari, editori, storici, architetti, enti pubblici, studenti, case di produzione cinematografica.

Le fotografie del FAST riguardano prevalentemente il territorio veneto, e ne documentano l'evoluzione urbanistica ed economica, i grandi eventi storici, le trasformazioni nei costumi sociali.

Sono state realizzate le seguenti mostre itineranti sul territorio:

"L'emigrazione trevigiana e veneta nel mondo"; "La Grande Guerra nel Trevigiano"; "Il Trevigiano tra le due guerre"; "La Seconda Guerra Mondiale e la Resistenza nel Trevigiano".

Alcune di queste sono tuttora riproposte con successo nel territorio, su richiesta di enti o associazioni locali.

Il catalogo digitale può essere consultato on-line collegandosi al sito <http://fastarchivio.provincia.treviso.it> ed è costituito da un'accurata selezione composta da oltre 16.000 immagini e relative schede di catalogazione.

Presidente della Provincia di Treviso
Marco Donadel

Foto di copertina
Cortina d'Ampezzo
durante i VII Giochi Olimpici Invernali, 1956
fondo **Giuseppe Mazzotti**

IV di copertina
Manifesto pubblicitario dei VII Giochi Olimpici Invernali
di Cortina d'Ampezzo, 1956
fondo **Orio Frassetto**

Pubblicazione semestrale - numero 14
Finito di stampare nel mese di febbraio 2026

© Tutti i diritti sono riservati. Qualsiasi riproduzione, anche parziale, senza autorizzazione scritta è vietata. Legge 633 del 22 Aprile 1941 e successive modifiche.



Ogni bene e felicità pel tuo
giorno onomastico ti' auguro
di tutto cuore il tuo amico
Beppe

6/2.1902



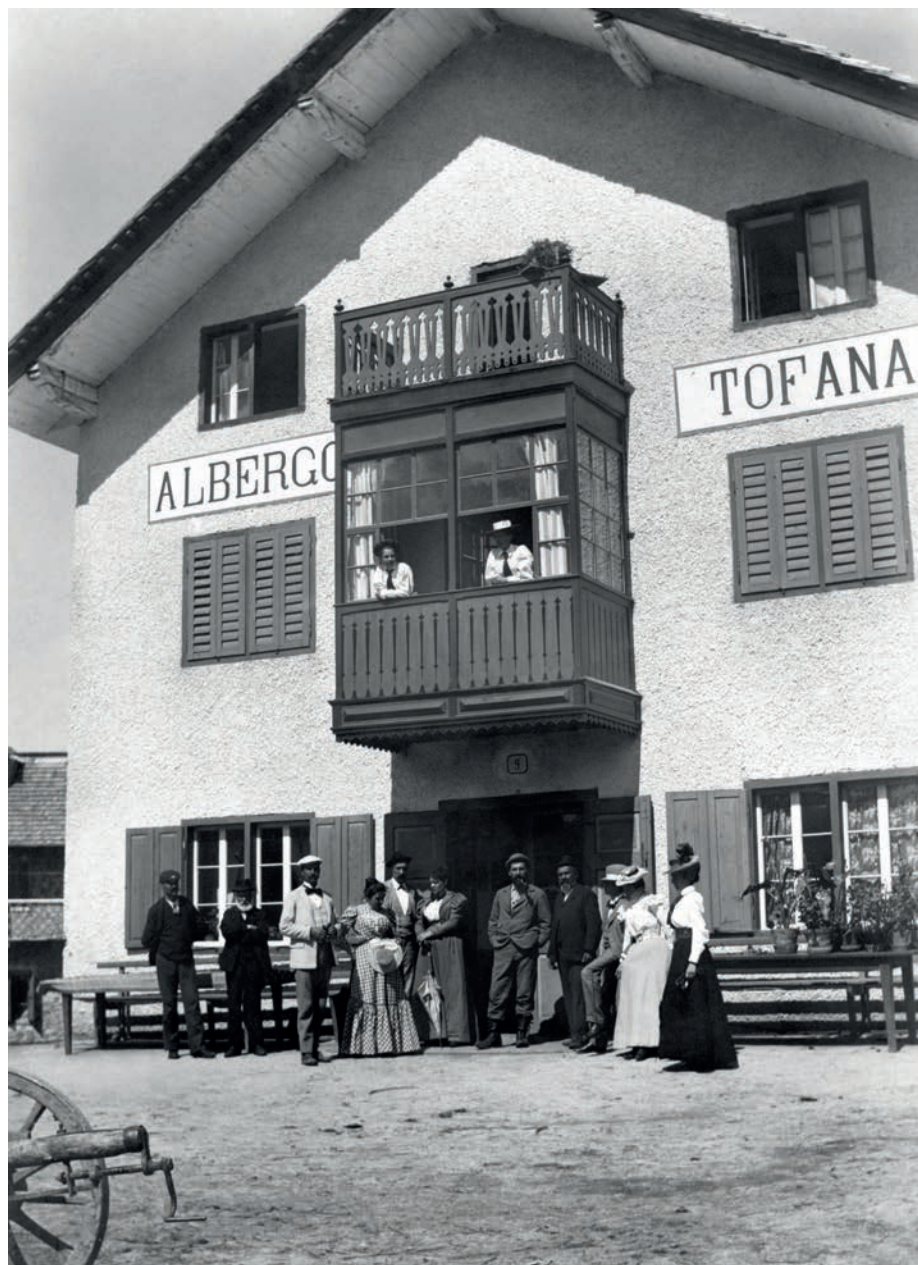






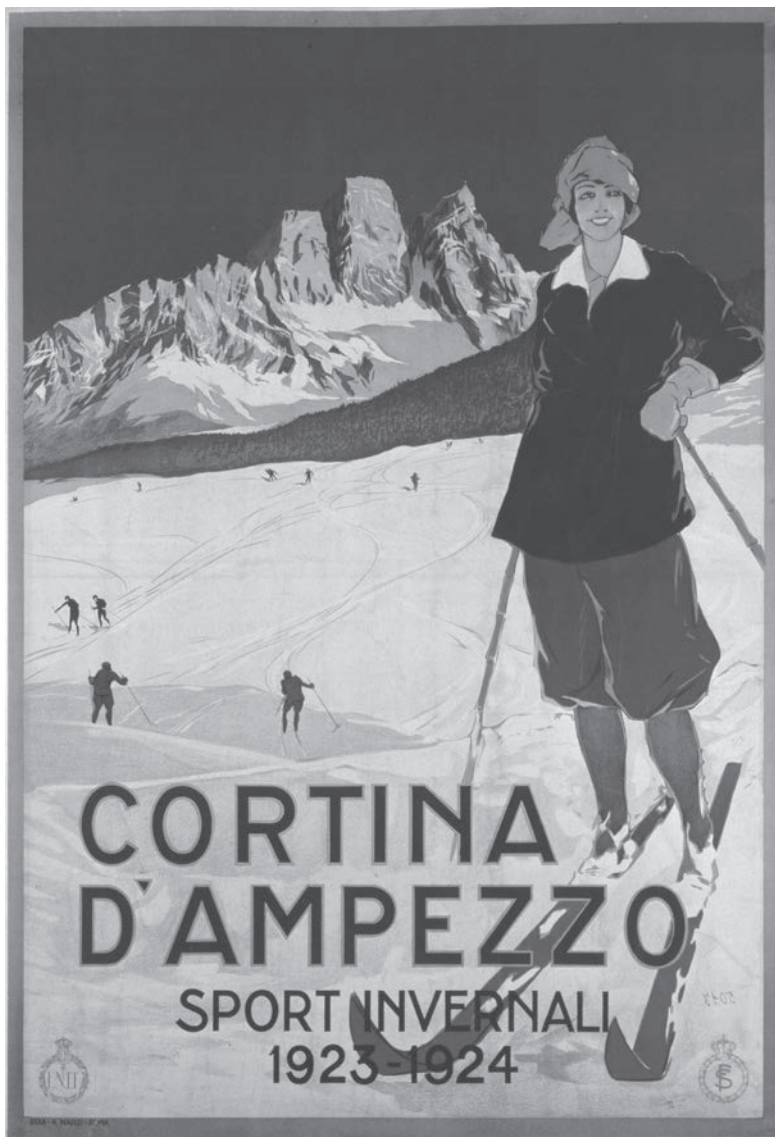
Cortina d'Ampezzo.
Contrada Principale m. 1224 s. m.







CAMPIONATO DELLE
TRE VENEZIE
CORTINA













Cortina

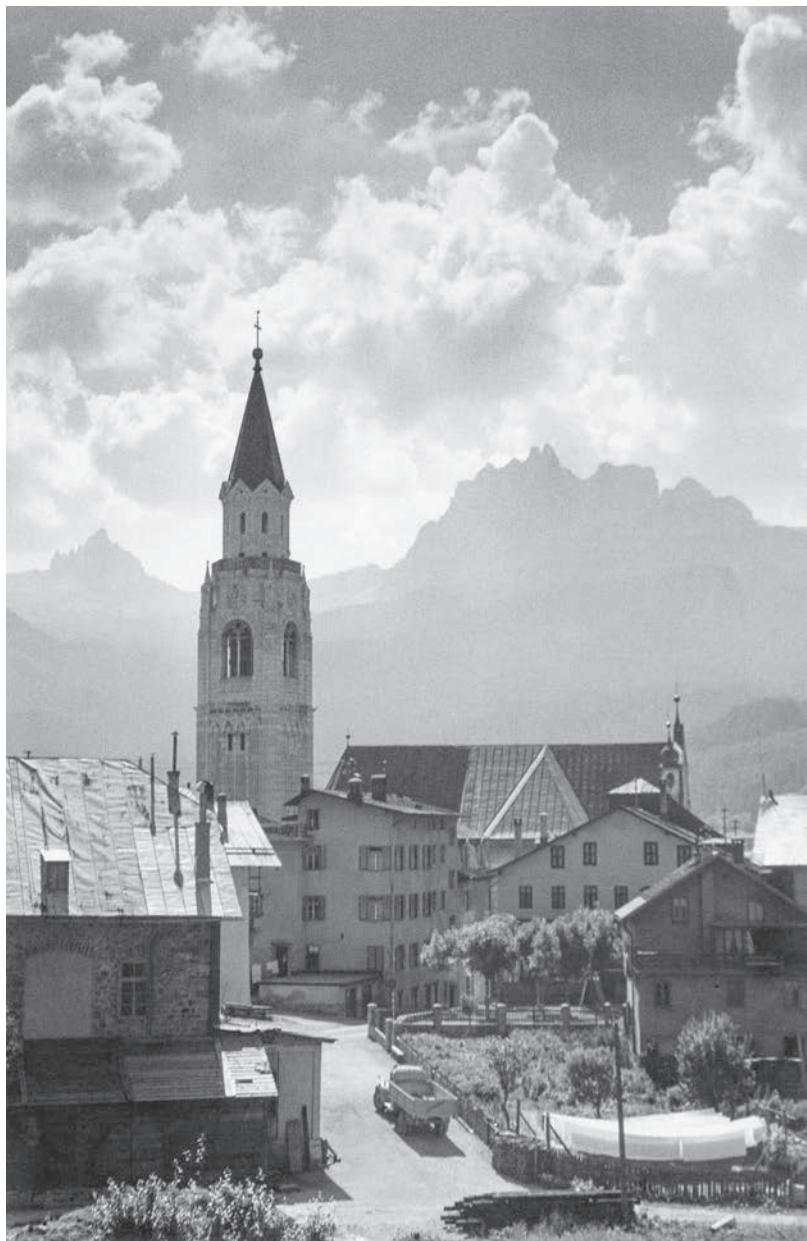


UFFICIO PROPAGANDA E INFORMAZIONI TURISTICHE
CORTINA D'AMPEZZO (TREVISO) - ITALIA

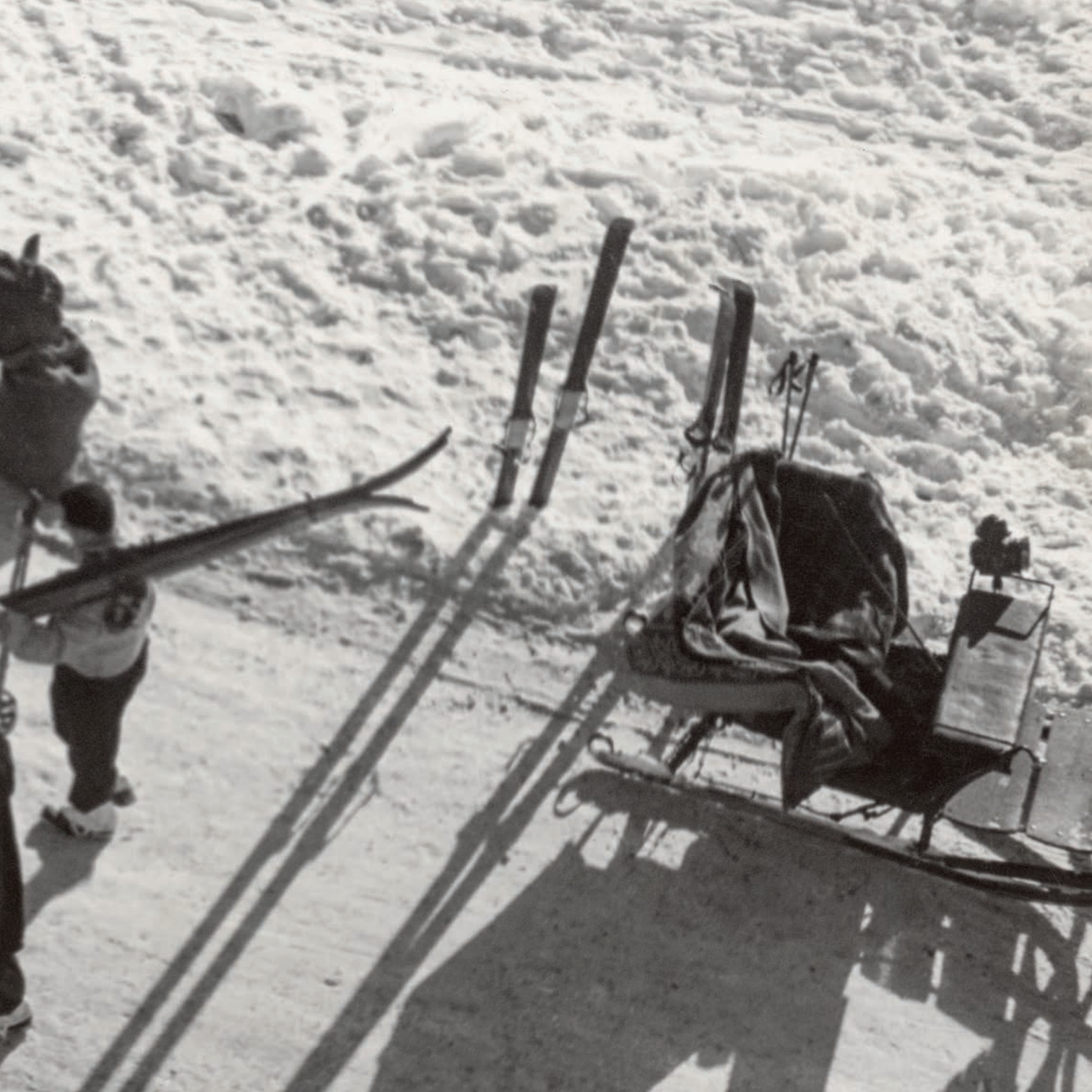
Pubblicazione autorizzata dal Ministero della Cultura Pubblica
Distribuzione gratuita per il Turismo, con abbonamento a 8 milioni 50
DIRETTORE: LUIGI A. RUFFELLI - FOGGIA

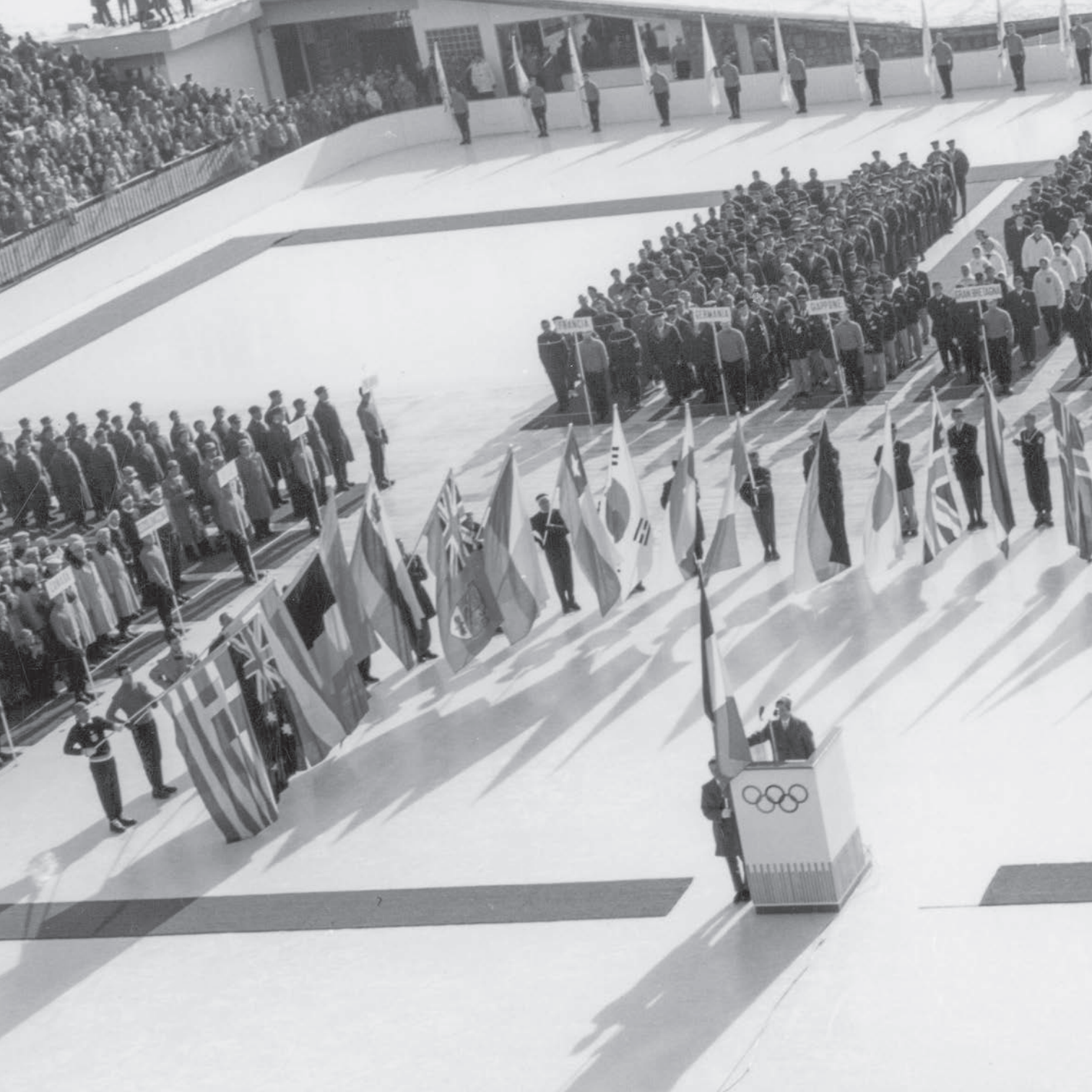
ESISTE DA 1911
abbonamento ordinabile con periodicità a 25 in data 5 Settembre 55
dal Ministero della Cultura Pubblica, Direzione Generale per il Turismo



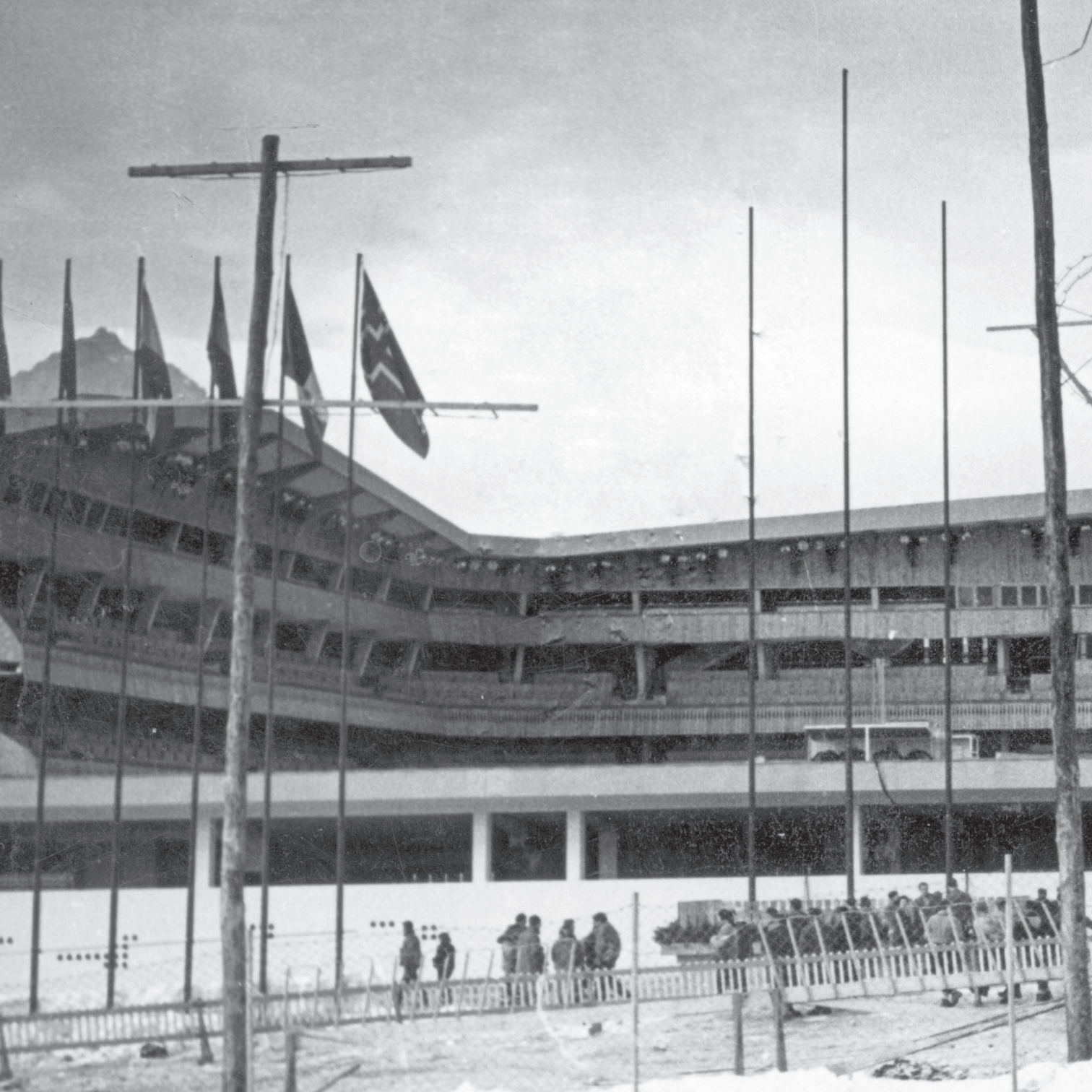


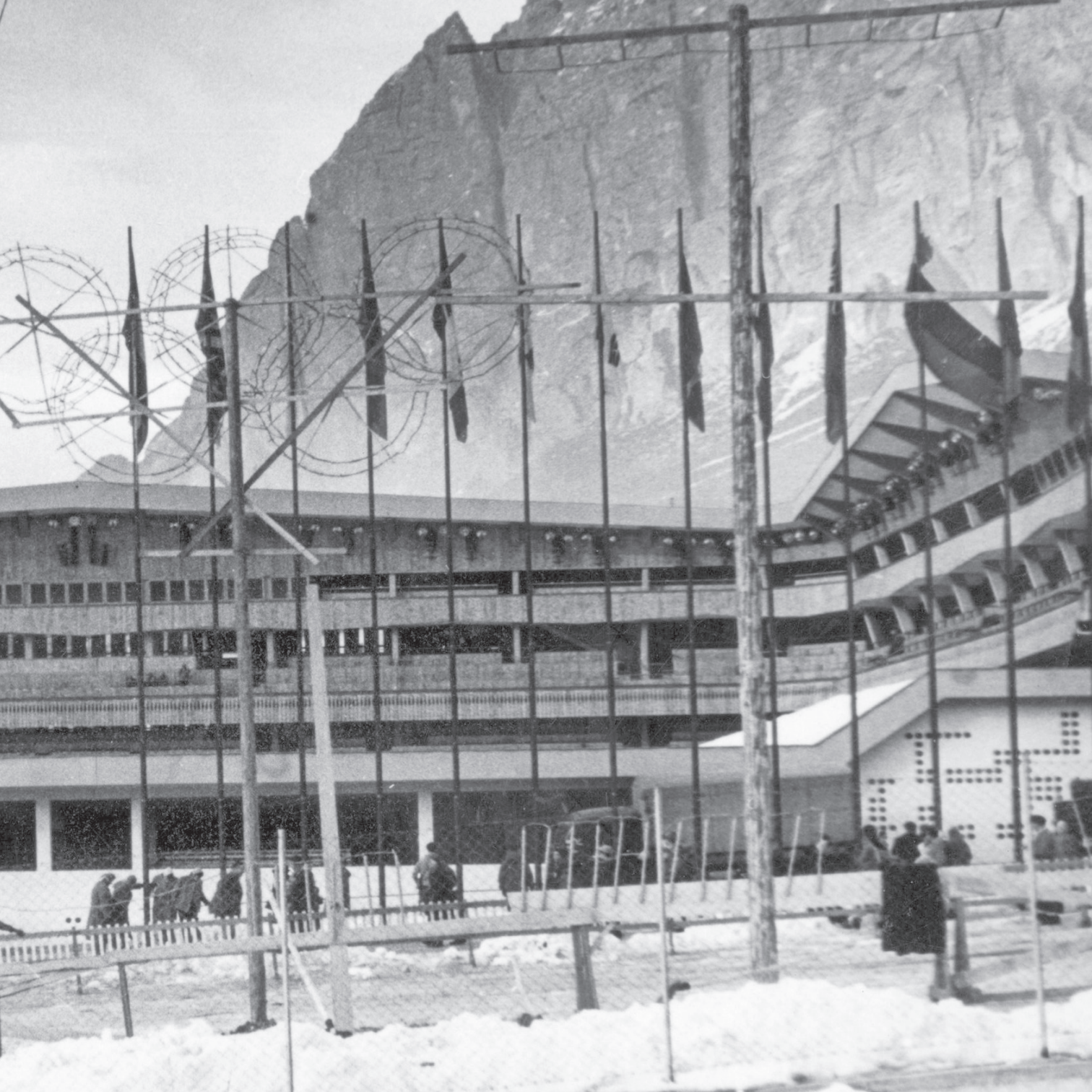








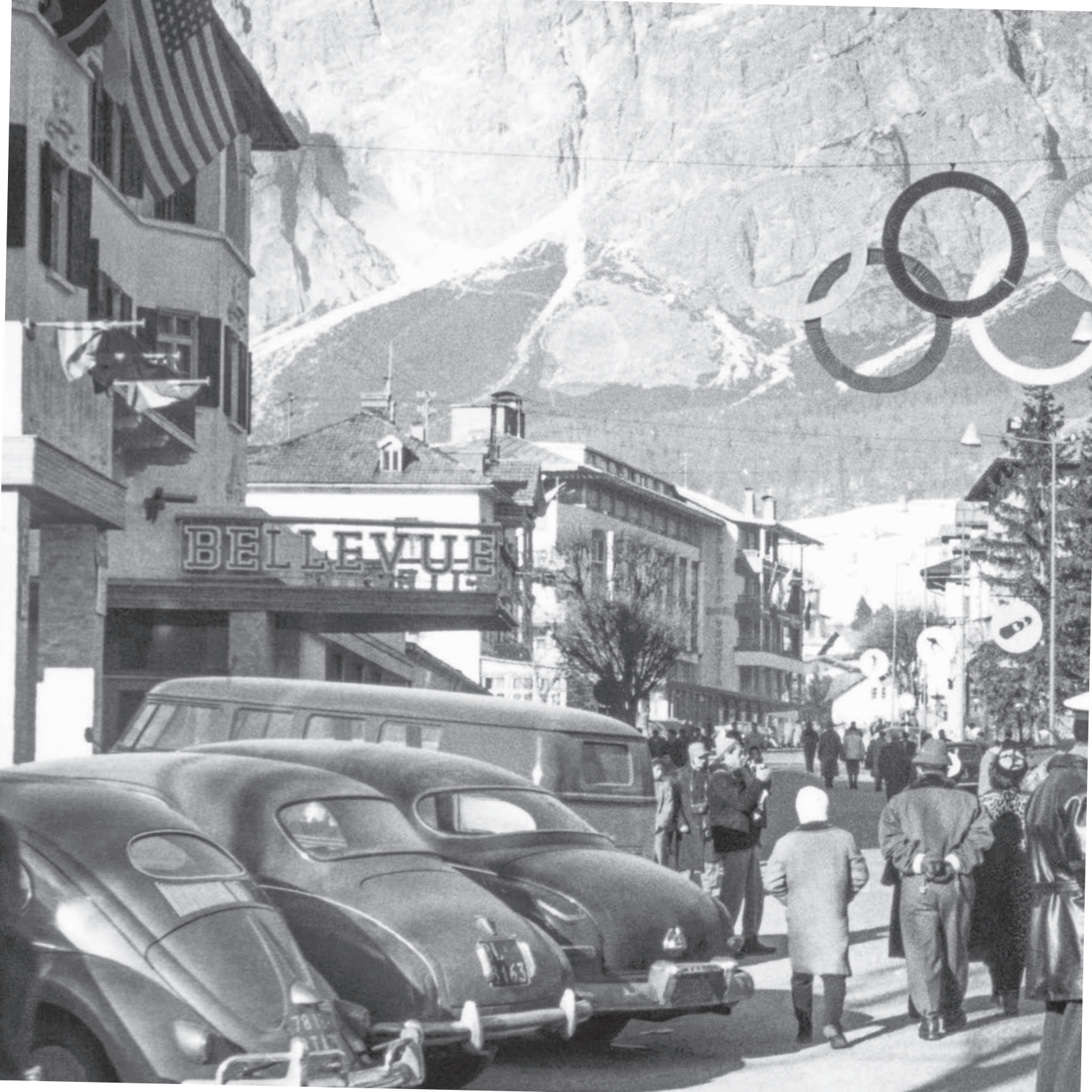






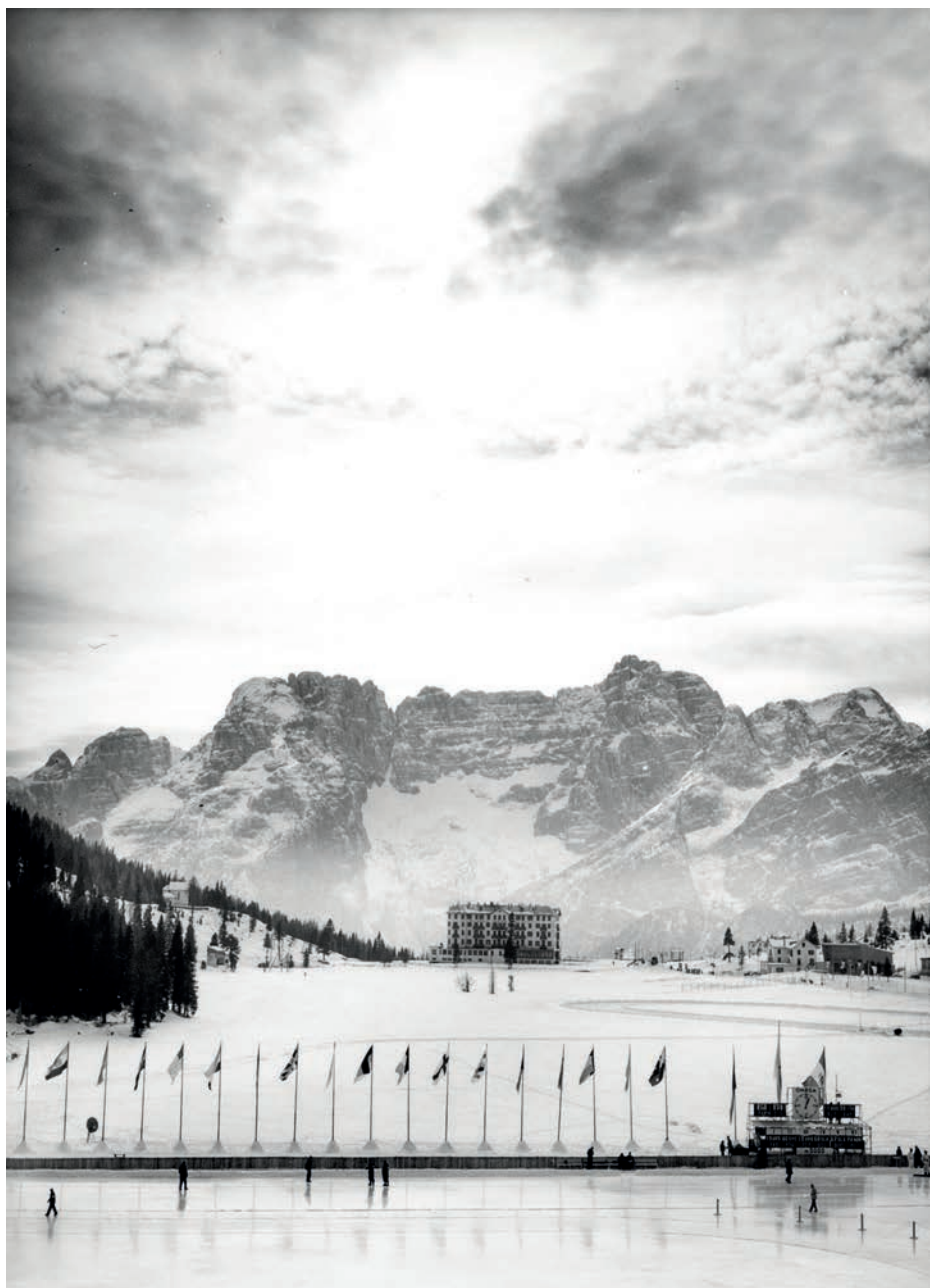
N. NAZ.		METRI		PUNTI		N. NAZ.		METRI		PUNTI	
1	ITALIA	100	100	100	100	1	ITALIA	100	100	100	100
2	FRANCIA	95	95	95	95	2	FRANCIA	95	95	95	95
3	GERMANIA	90	90	90	90	3	GERMANIA	90	90	90	90
4	RUSSIA	85	85	85	85	4	RUSSIA	85	85	85	85
5	USA	80	80	80	80	5	USA	80	80	80	80
6	GIUGOSLAVIA	75	75	75	75	6	GIUGOSLAVIA	75	75	75	75
7	CANADA	70	70	70	70	7	CANADA	70	70	70	70
8	FINLANDIA	65	65	65	65	8	FINLANDIA	65	65	65	65
9	SWEDE	60	60	60	60	9	SWEDE	60	60	60	60
10	NORVEGIA	55	55	55	55	10	NORVEGIA	55	55	55	55
11	CZECH REPUBLIC	50	50	50	50	11	CZECH REPUBLIC	50	50	50	50
12	YUGOSLAVIA	45	45	45	45	12	YUGOSLAVIA	45	45	45	45
13	ESTONIA	40	40	40	40	13	ESTONIA	40	40	40	40
14	LATVIA	35	35	35	35	14	LATVIA	35	35	35	35
15	LITHUANIA	30	30	30	30	15	LITHUANIA	30	30	30	30
16	LESTONIA	25	25	25	25	16	LESTONIA	25	25	25	25
17	FINLANDIA	20	20	20	20	17	FINLANDIA	20	20	20	20
18	SWEDE	15	15	15	15	18	SWEDE	15	15	15	15
19	NORVEGIA	10	10	10	10	19	NORVEGIA	10	10	10	10
20	CZECH REPUBLIC	5	5	5	5	20	CZECH REPUBLIC	5	5	5	5























41-064





-CORTINA- DINTORNI - CRODA DA LAGO - BECCO DI MEZZODÌ -





1-0 47 Cortina 1224 - Faloria 2340 - Sorapis 3205





FOTOGRAFIE

pubblicate



Galleria nella roccia tra Pocol e Cortina d'Ampezzo

primi del '900

fondo **Selvatico**



Cortina D'Ampezzo, turisti prendono il sole davanti all'Hotel Villa Argentina in località Pocol

anni '30 ca.

fondo **Provera**



Cortina d'Ampezzo, ponte nuovo sul torrente Bigontina

primi del '900

fondo **Mantese**



Cortina d'Ampezzo, la piana innevata

1936 ca.

fondo **Provera**



copertina

Cortina d'Ampezzo durante i VII Giochi Olimpici Invernali

1956

fondo **Giuseppe Mazzotti**



Cortina d'Ampezzo

1916 ca.

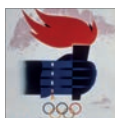
fondo **Nardin**



Manifesto pubblicitario dei Campionati del Mondo di sci a Cortina d'Ampezzo

febbraio 1941

fondo **Orio Frassetto**



IV di copertina

Manifesto pubblicitario dei VII Giochi Olimpici Invernali di Cortina d'Ampezzo

1956

fondo **Orio Frassetto**



Cortina d'Ampezzo, l'Albergo Tofana a Pocol

inizi del '900

fondo **Selvatico**



Manifesto pubblicitario di Cortina d'Ampezzo

1941 ca.

fondo **Orio Frassetto**



Gita a Cortina d'Ampezzo

1890 ca.

fondo **Selvatico**



Cortina d'Ampezzo, Campionato di sci delle Tre Venezie

anni '20-'30

fondo **Conegliano**



Veduta invernale di Cortina d'Ampezzo

ante 1951

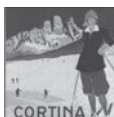
fondo **Giuseppe Mazzotti**



Panorama invernale di Cortina d'Ampezzo

1950-1952

fondo **Mantese**



Manifesto pubblicitario degli Sport Invernali a Cortina d'Ampezzo

1923-1924

fondo **Orio Frassetto**



Cortina d'Ampezzo

ante 1951

fondo **Giuseppe Mazzotti**



Chiesetta SS. Trinità in località Majon di Cortina d'Ampezzo

1902

fondo **Mantese**



Vittorio Veneto, corriera SAD con turisti in partenza per Cortina

1930 ca.

fondo **Giulio Marino**



Cortina d'Ampezzo

ante 1951

fondo **Giuseppe Mazzotti**



Cortina d'Ampezzo

primi del '900

fondo **Selvatico**



Manifesto pubblicitario corriere SAD Dolomiti

1930-1940

fondo **Orio Frassetto**



Cortina d'Ampezzo, inaugurazione dei VII Giochi Olimpici Invernali

1956

fondo **Giuseppe Mazzotti**



Cortina d'Ampezzo, VII Giochi Olimpici Invernali, Stadio Olimpico del Ghiaccio

1956

fondo **Giuseppe Gnocato**



Cortina d'Ampezzo, VII Giochi Olimpici Invernali, la pista del trampolino olimpico

1956

fondo **Giuseppe Mazzotti**



Cortina d'Ampezzo durante i VII Giochi Olimpici Invernali

1956

fondo **Giuseppe Mazzotti**



Cortina d'Ampezzo, VII Giochi Olimpici Invernali, il trampolino olimpico

1956

fondo **Giuseppe Gnocato**



Lago di Misurina, VII Giochi Olimpici Invernali, la pista di pattinaggio sul ghiaccio

1956

fondo **Giuseppe Mazzotti**



Cortina d'Ampezzo, VII Giochi Olimpici Invernali, pista pattinaggio sul ghiaccio, giudici di gara in campo

1956

fondo **Giuseppe Mazzotti**



Cortina d'Ampezzo, VII Giochi Olimpici Invernali, pattinatrici statunitensi passeggiano in città

1956

fondo **Giuseppe Mazzotti**



Cortina d'Ampezzo, VII Giochi Olimpici Invernali, tratto della pista del trampolino olimpico

1956

fondo **Giuseppe Mazzotti**



Cortina d'Ampezzo, la stazione della linea ferroviaria Dobbiaco-Cortina

1956

fondo **Giuseppe Gnocato**



Marino Bianchi, guida alpina di Cortina d'Ampezzo sulla Croda da Lago

anni '60 ca.

fondo **Giuseppe Mazzotti**



Sciatori in discesa nella conca ampezzana

anni '60 ca.

fondo **Giuseppe Mazzotti**



Cortina d'Ampezzo, il Lago Federa e il Becco di Mezzodi

1960 ca.

fondo **Giuseppe Mazzotti**



Dintorni di Cortina d'Ampezzo, Croda da Lago ed il Becco di Mezzodi

anni '60 ca.

fondo **Giuseppe Mazzotti**



Veduta panoramica di Cortina d'Ampezzo, la funivia e sul fondo il Monte Cristallo

anni '60 ca.

fondo **Mantese**



Veduta panoramica di Cortina d'Ampezzo, monte Faloria e Sorapis

anni '60 ca.

fondo **Mantese**



Cortina d'Ampezzo, l'hotel Villa Argentina e l'hotel Tofana in località Pocol

anni '70 ca.

fondo **Giuseppe Gnocato**

Per esigenze di stampa le fotografie sono state ridimensionate.

Gli originali sono disponibili presso il FAST

Via Cal di Breda, 116 - Treviso

tel. 0422 656139 - fast@provincia.treviso.it



PROVINCIA DI TREVISO

FAST

Foto Archivio Storico Trevigiano



PROVINCIA DI TREVISO

www.provincia.treviso.it